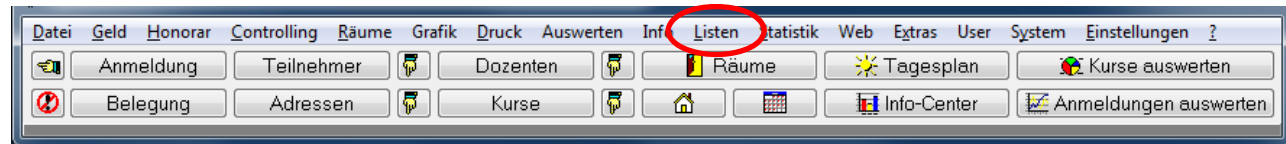
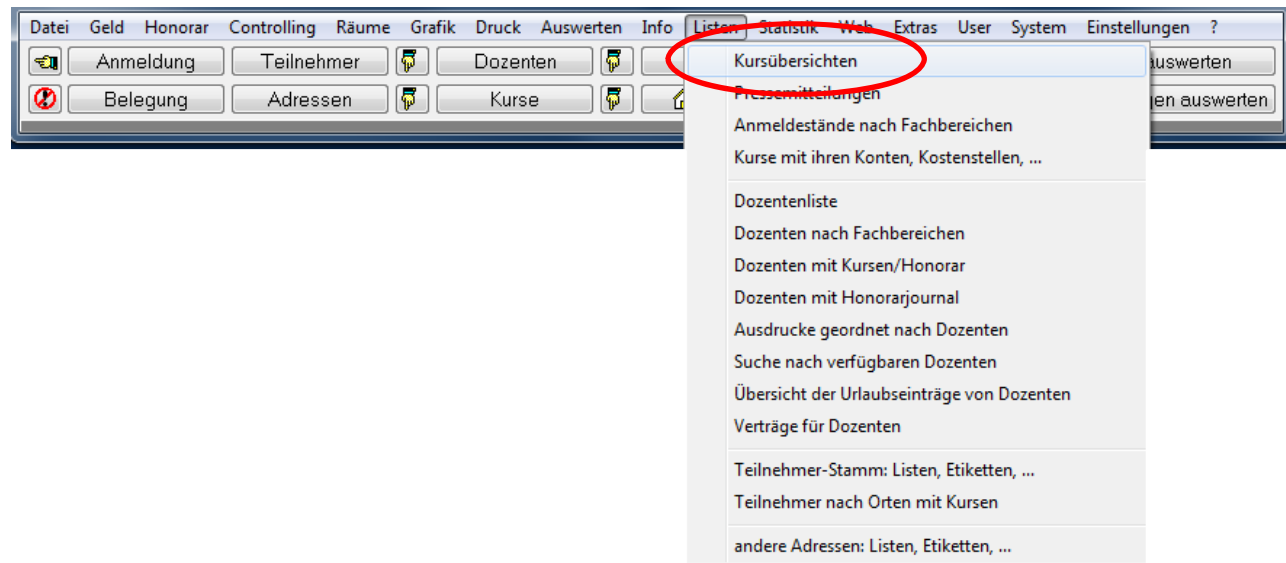


Anleitung zum Export aus KuferSQL

Wählen Sie im Menü „Listen“



Schaltfläche „Kursübersichten“ auswählen.



Kursportal Schleswig-Holstein

Tel: 04101 / 8089-0

Mail: kursportal@vhs-pinneberg.de

Anleitung zum Export aus KuferSQL

Wählen Sie
„Kursauswahl“

The screenshot shows the 'Kursübersichten' application window. On the left, there is a tree view with the following items: Beschreibung, Ablage-Liste, Kurzübersicht der Kurse (highlighted), Abrechnung Künstlersozialkasse, Absagegefährdete Kurse, Arbeitsvorlage für Mitarbeiterbesprechung, Belegungsplan für Schulen (quer), Deckungsbeitrag 1 (quer), Deckungsbeitrag 2, Deckungsbeiträge (quer), Kontroll-Liste für gefährdete Kurse (quer), Kontroll-Liste für überbelegte Kurse, Kursbeginnliste (quer), Kurse mit einer Statistik zu Anmeldung, UE, Kursliste nach Raum, Nicht ausgelastete Kurse, Stand für freie Plätze und Warteliste, Stundenplan für Fachbereichsleiter, TN-Statistik nach Alter und Geschlecht, and Wartelisten für Kurse. On the right, there are several filter sections: 'eingeschränkt auf Kursort' with a search box; checkboxes for 'Mindestanzahl von Teilnehmer nicht erreicht', 'nur Kurse mit Einträgen in der Warteliste', 'nur begonnene und nicht abgeschlossene Kurse', and 'nur Kurse mit Einträgen in den internen Notizen'; date pickers for 'Kursende im Zeitraum' and 'Anmelde-Ende im Zeitraum'; range pickers for 'Kursdauer im Bereich' and 'Anzahl Anmeldungen'; and range pickers for 'Kursinfo-Zeichenzahl'. Below these are four radio button groups: 'Sortierung nach' (Beginn, Kurs-Nr., Titel, Kursort, Ende), 'Ausfall' (alle, nicht ausgefallene, nur ausgefallene), 'Belegung' (alle, überbelegte, voll belegte, nicht voll b.), and 'Programmheft' (alle, nur aufgenommene, nicht aufgenommene). At the bottom, there is a toolbar with buttons for 'Voreinstellung', 'Export', 'Excel', 'Drucken', and 'Schließen'. A button labeled 'Kursauswahl' with a dropdown arrow and a checked box is circled in red.

Kursportal Schleswig-Holstein

Tel: 04101 / 8089-0

Mail: kursportal@vhs-pinneberg.de

Anleitung zum Export aus KuferSQL

Kursnummern
und Termine des
Semesters
eingeben

The screenshot shows the 'Kursauswahl definieren' dialog box with the following sections:

- Hauptkriterien:** Includes tabs for 'weitere Kriterien', 'weitere Felder', 'Web-Kriterien', 'BÄMF-Kriterien', and 'fredefinierbare Felder'.
- Kursnummern:** Fields for 'von' (0) and 'bis' (ZZ).
- Kursbeginn:** Fields for 'von' (21.01.2012) and 'bis' (29.06.2012), with buttons for 'für heute' and 'nä. Woche'.
- Außenstellen / Kursort:** Radio buttons for 'mit Außenstellen' (selected), 'ohne Außenstellen', 'nur angegebene Außenstelle', and 'ohne angegebene Außenstelle'. Includes a 'Kursort:' field.
- Ausfall von Kursen:** Radio buttons for 'alle Kurse' (selected), 'ohne ausgef.', and 'nur ausgef.'. Includes a 'Dozenten Auswahl' checkbox.
- Auswahlkriterien:** A grid of checkboxes and input fields for various criteria like 'Fachbereich', 'Semester', 'Anmeldeart', etc., each with a 'weitere' button.
- Buttons:** 'Grundstellung', 'Auswahl', and 'Ok' (circled in red).

Mit „Ok“
bestätigen

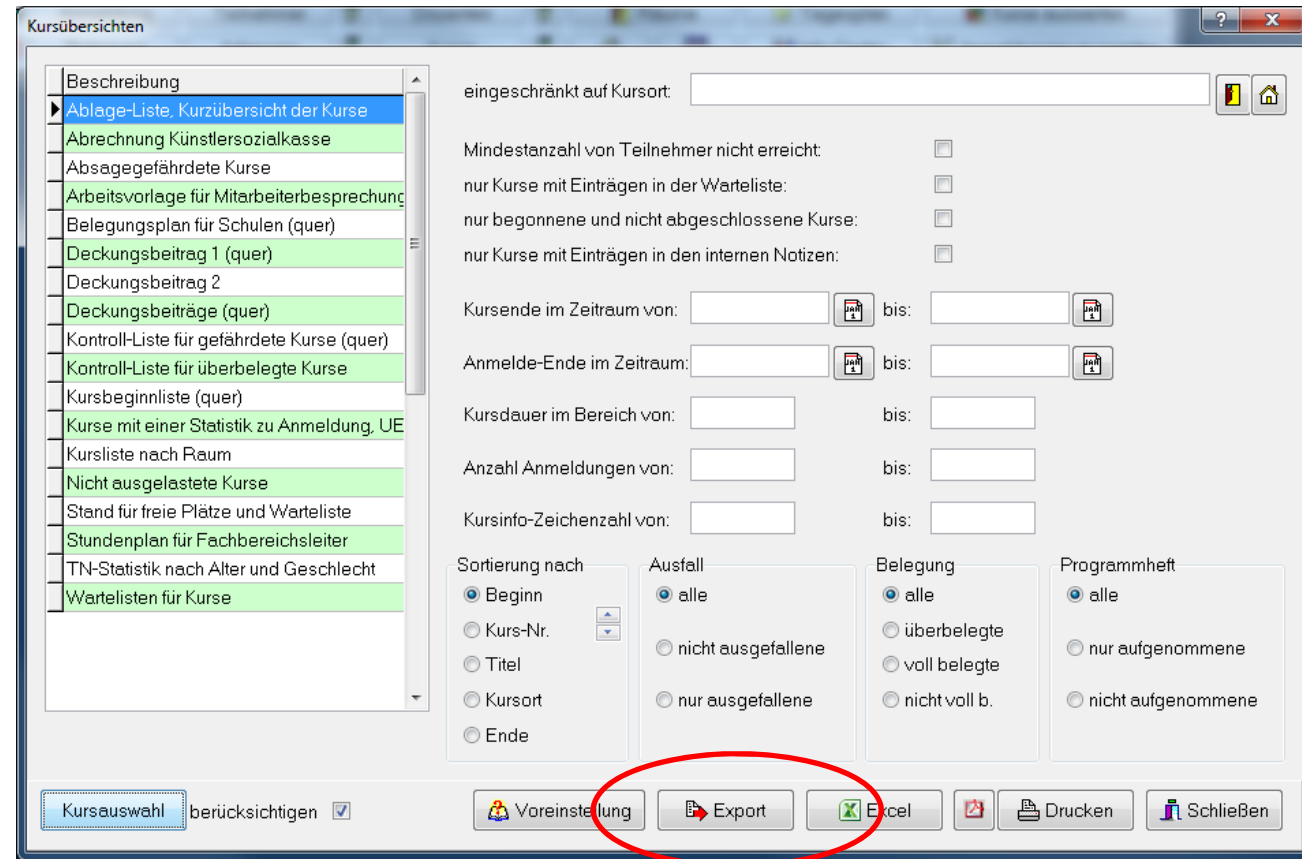
Kursportal Schleswig-Holstein

Tel: 04101 / 8089-0

Mail: kursportal@vhs-pinneberg.de

Anleitung zum Export aus KuferSQL

Klicken Sie
„Export“



Kursportal Schleswig-Holstein

Tel: 04101 / 8089-0

Mail: kursportal@vhs-pinneberg.de

Anleitung zum Export aus KuferSQL

Wählen Sie die **aktuelle** Exportvorlage „---kursportal...“

Hinweis:
alte Exportvorlagen können Sie löschen! (z.B. „Export H2010“ oder „Neu_SQL“)

Mit „**Ok**“ bestätigen

Beschreibung	Hinweis	angelegt am	von
--- kursportal-schleswig-holstein	Exportvorlage KuferSQL für www.sh.kursportal.info	08.11.2012	AB
Beginnende Kurse		14.02.2011	RO
Dozenten Kurse		08.03.2007	RO
DVV Abrechnungsart		15.01.2007	RH
Export H-2010	Alte Exportvorlage, nicht verwenden	28.07.2010	AB
Kalkulation für Deckungsbeitrag		15.07.2009	RO
Kalkulation Kurse		30.11.2009	RO
Kalkulation Kurse 18.6.2012		18.06.2012	RO
Kursinformationen zur Auslage		21.11.2003	
Kursliste	Einfache Kursliste für FB 2 EDV	05.03.2008	AB
Kursübersicht mit Kurstagen		21.11.2003	
löschen	Ahlbrecht	30.04.2008	AB
löschen		05.05.2008	AB
Neu_SQL	Alte Exportvorlage, nicht verwenden	08.08.2007	RO
Plakat		21.11.2003	
Raumplan		12.08.2009	RO
enl. S-Pass 2009	Ahlbrecht	10.05.2009	AD

Standard Export verwenden

Ok Abbruch

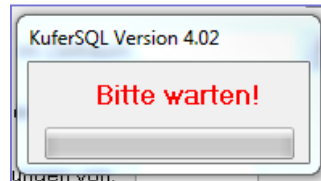
Kursportal Schleswig-Holstein

Tel: 04101 / 8089-0

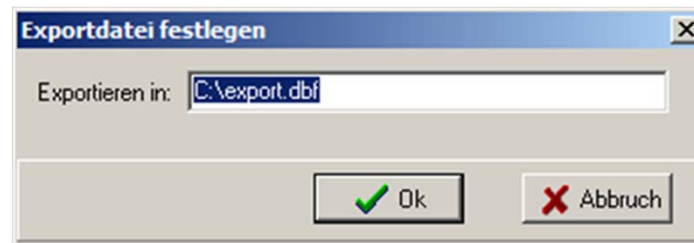
Mail: kursportal@vhs-pinneberg.de

Anleitung zum Export aus KuferSQL

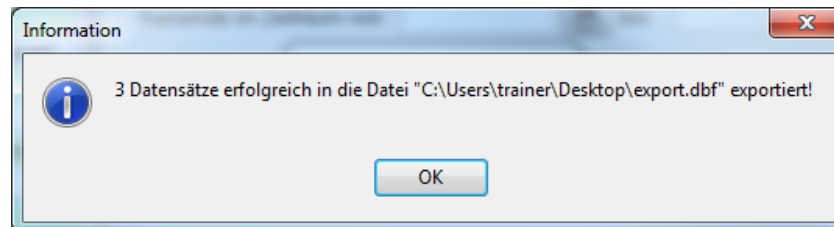
Bitte haben Sie ein wenig Geduld...



... bestimmen Sie den Speicherort für die Exportdatei ...



... prüfen Sie, ob die Anzahl der Kurse stimmig ist.



Fertig!

Schicken Sie die **ungeöffnete** Originaldatei und das Programmheft an
kursportal@vhs-pinneberg.de

Danke!

Kursportal Schleswig-Holstein

Tel: 04101 / 8089-0

Mail: kursportal@vhs-pinneberg.de