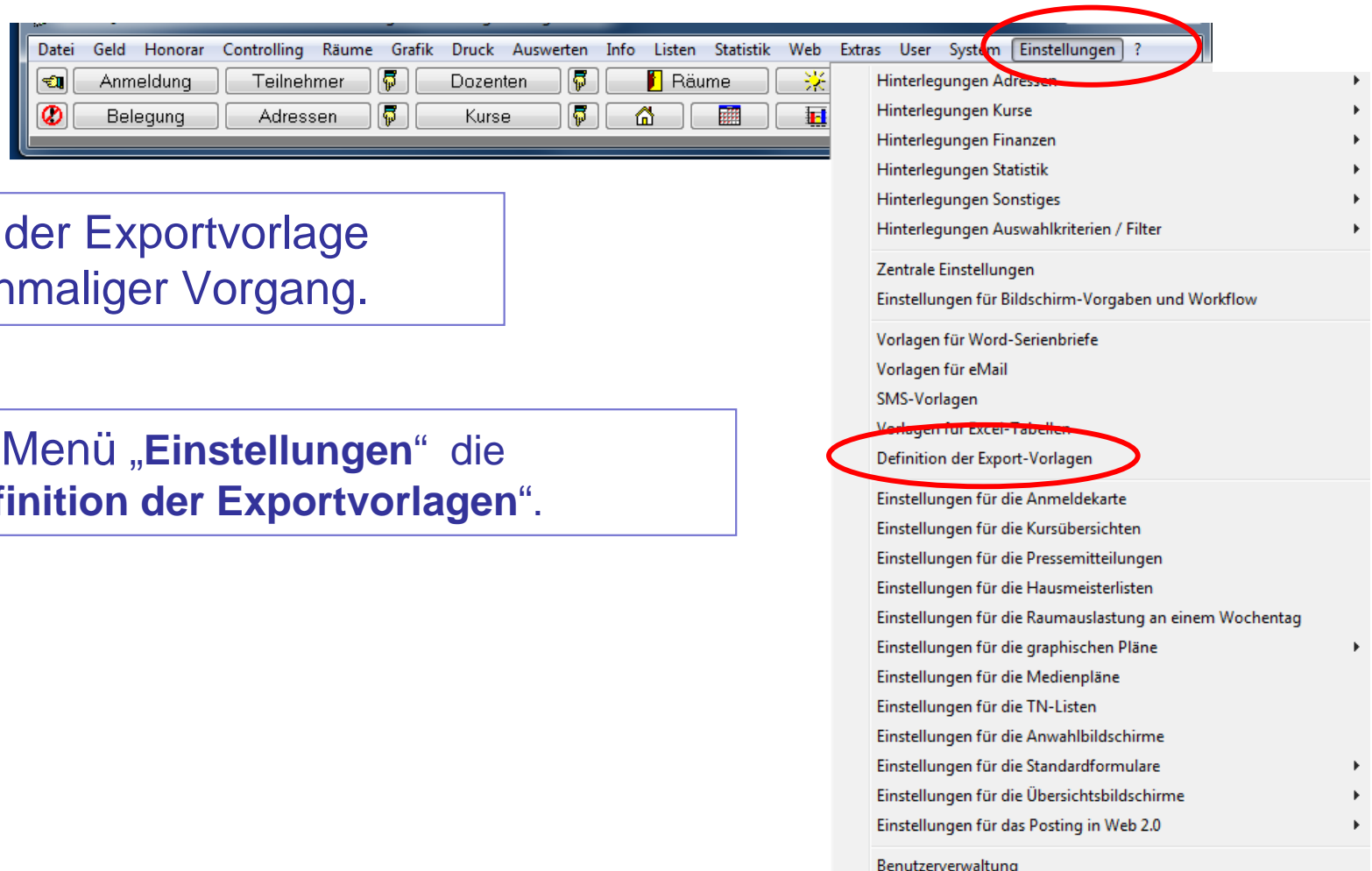


Einbinden der Exportvorlage: „evo-Datei“



Das Einbinden der Exportvorlage (.evo) ist ein einmaliger Vorgang.

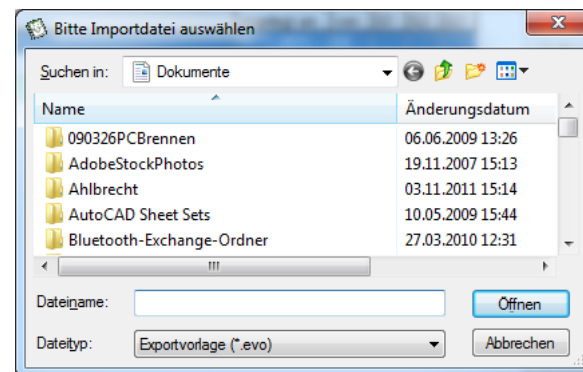
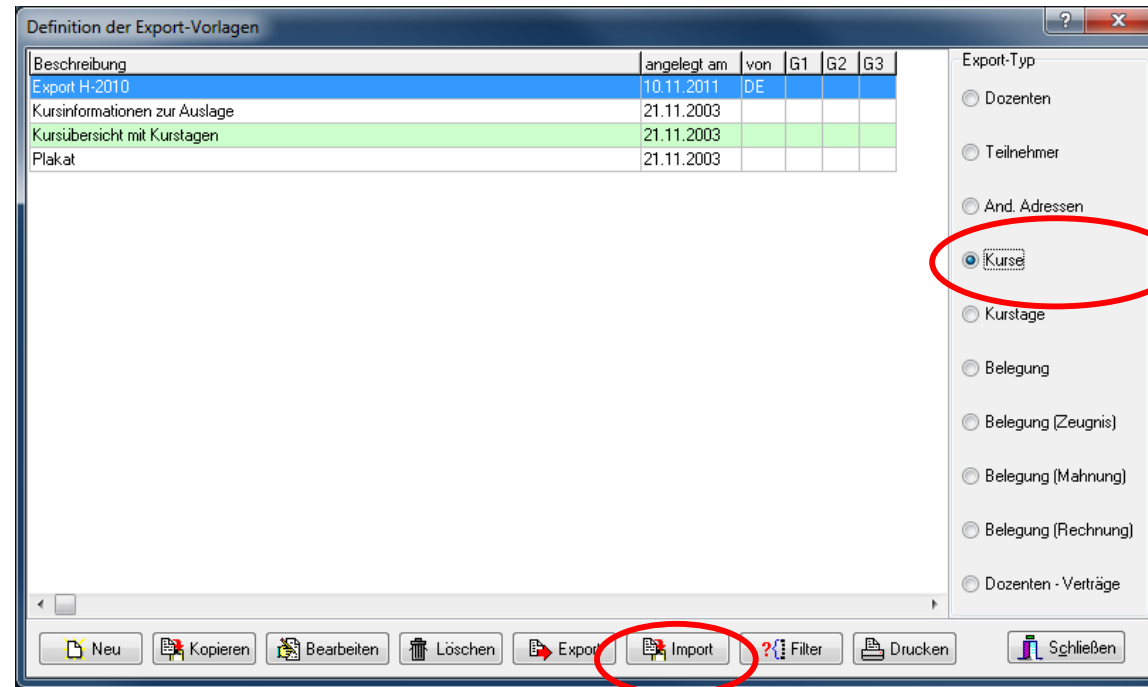
Wählen Sie im Menü „Einstellungen“ die Schaltfläche „Definition der Exportvorlagen“.

Einbinden der Exportvorlage: „evo-Datei“

„Kurse“ markieren

Butten „Import“
drücken...

... wählen Sie nun
die, **.evo-Datei** aus,
diese haben Sie per
E-Mail erhalten.



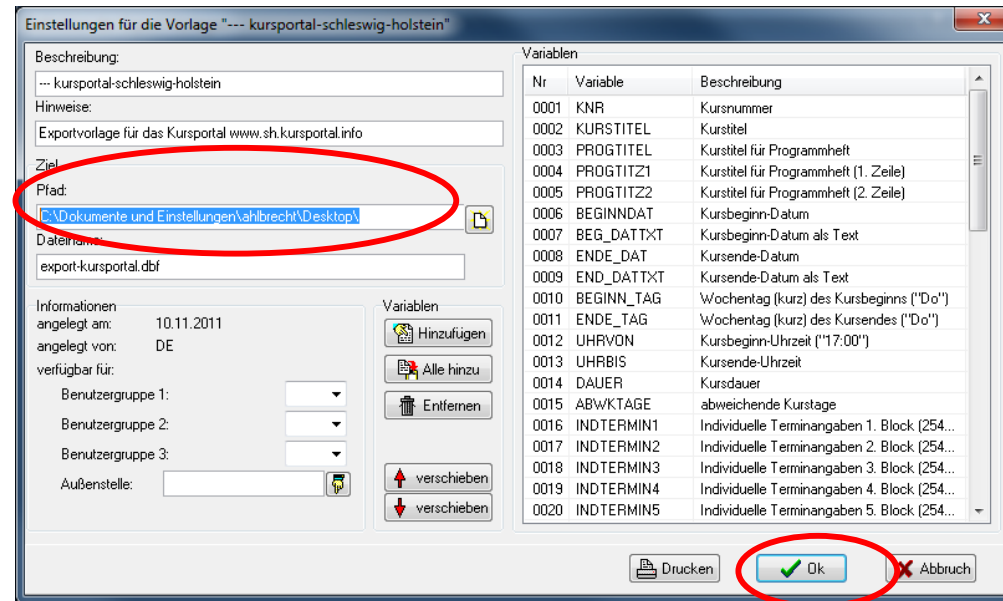
*Das Zwischenspeichern auf
dem Desktop bietet sich an,
um die Datei leicht finden zu
können.*

Einbinden der Exportvorlage: „evo-Datei“

Die Exportvorlage wird nun geöffnet...

Unter „Pfad“ können Sie den Speicherort für Exporte festlegen.

Speichern und Schließen mit „Ok“.



Fertig!

Die Exportvorlage kann jetzt beim Export von Kursen ausgewählt werden. Das Einbinden der Vorlage ist ein einmaliger Vorgang. Alte Exportvorlagen können Sie löschen.